

Kâmil Koç'un patronu CHP Bursa başkan adayı

İş dünyasından siyasete transfer olan isimlerin son örneği Kâmil Koç'un Yönetim Kurulu Başkan Yardımcısı Sena Kaleli oldu. Kaleli CHP'den Bursa Büyükşehir Belediye Başkan adayı olduğunu açıkladı.

ÖZCAN GÜNEŞ-BURSA

Yaklaşan yerel seçimlerden galip çıkmak isteyen siyasi partilerin yeni kozu iş dünyası temsilcileri oldu. Türkiye'nin pek çok ilinde aday arayışı içinde olan siyasilerin ilk tercihleri arasında, kentlerin oda başkanları ve iş dünyasının temsilcileri bulunuyor.

Siyaset ve iş dünyası arasındaki flörtün ilk somut sonucu ise Bursa'dan geldi. Türkiye'nin önde gelen karayolu taşımacılık şirketlerinden Kamil Koç'un Yönetim Kurulu Başkan Yardımcısı Sena Kaleli, CHP'den Bursa Büyükşehir Belediye Başkan adayı oldu. Ankara'ya giderek CHP Genel Başkanı Deniz Baykal ile görüşen Kaleli'nin adaylığının, partinin Merkez Yürütme Kurulu (MYK) toplantısının ardından resmen açıklanacağı öğrenildi.

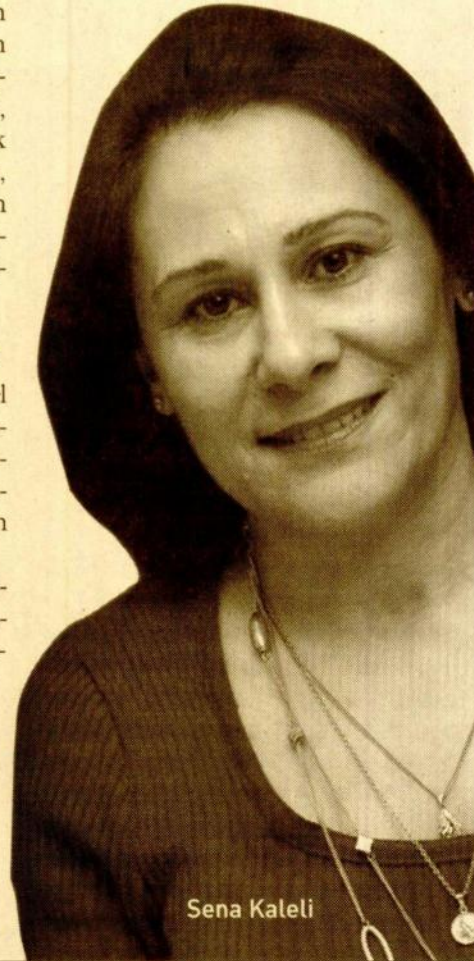
Adalet ve Kalkınma Partisi'nin (AK Parti) ise özellikle büyük kentlerde oda başkanları ile görüşmeler yaptığı ileri sürülüyor. AK Parti'nin İzmir Büyükşehir Belediye Başkanlığı için görüşme yaptığı isimler arasında, İzmir Ticaret Odası Başkanı Ekrem Demirtaş ve İzmir Sanayi

Odası Başkanı Ender Yorgancılar'ın olduğu iddia ediliyor. İş dünyasından siyasete transfer olan isimlerin son örneği olan 52 yaşındaki Sena Kaleli, Türkiye'nin ilk otobüs firması olarak 1926 yılında kurulan Kamil Koç'un, geçen yıl gerçekleştirdiği 185 milyon YTL'lik ciroyla Türkiye'nin ilk 500 büyük kuruluşu arasına girmesinde büyük pay sahibi olmasıyla tanınıyor.

İş hayatında hedefi yakaladım

Siyasete girmesini, "Kadınların yerel yönetimlerde sorumluluk alması gerektiğine inanması" olarak açıklayan Kaleli, iş hayatında hedeflediklerini yakaladığını ve artık toplumsal hareketlerin içinde olmayı tercih ettiğini söyledi.

Kaleli, "Türkiye'de özellikle kadınların gerek siyasette, gerekse diğer alanlarda yapması gereken görevleri mutlakaya yerine getirmesi gerekiyor. Büyükşehir belediye başkan adaylığımı da, kadın olarak ülkeme ve Bursa'ya hizmet için yapmam gereken bir görev olduğunu düşündüm. CHP kadınları yüreklendiren bir parti olarak bana teklifte bulundu. Onlara inanıyorum. Bu yüzden CHP'yi tercih ettim" dedi.



Sena Kaleli

28 YILDIR ŞİRKET BÜNYESİNDE

Bursa'da 1956'da doğan Sena Kaleli, Uludağ Üniversitesi İktisadi ve İdari Bilimler Fakültesi İşletme Bölümü'nden mezun oldu. 1980'den itibaren Kamil Koç Otobüsleri AŞ bünyesinde halkla ilişkiler, turizm, operatörlük, rehberlik ve otobüs kontrolörlüğü görevlerini üstlenen Kaleli, ardından şirketin Halkla İlişkiler Müdürlüğü, satın alma ve host yönetimi görevlerinin sorumluluğunu aldı. 1995'te Genel Müdürlüğe ataylıları arasında ise Kamil Koç AŞ İcra Kurulu Başkanı olarak görev yaptı. Kaleli, halen Yönetim Kurulu Başkan Yardımcısı görevinde bulunuyor. Kaleli'nin, Bursa Ticaret ve Sanayi Odası, İtalyan Ticaret Odası, Bursa ve Gebze Sanayici ve İşadamları Dernekleri, Meme Sağlığı Derneği ve Türkiye Odalar ve Borsalar Birliği Kadın Girişimciler Kurulu gibi çeşitli sivil toplum örgütlerinde görevleri de bulunuyor.